

Polykarbonátové prosvětlovací panely

Panely RODECA® 50, 60

ZÁKLADNÍ INFORMACE

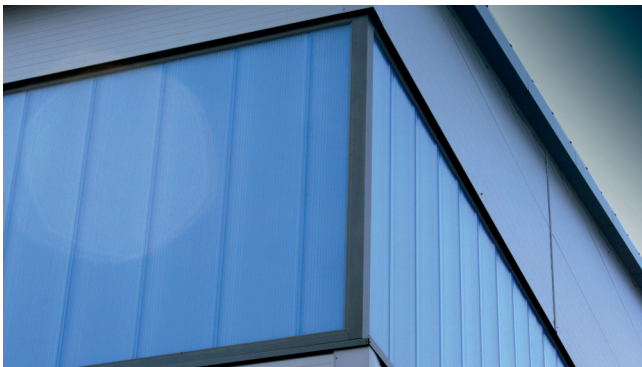
RODECA® PANELY jsou dutinkové desky síly 50 mm resp. 60 mm s vnitřní strukturou 10W resp. 12W. Desky jsou opatřeny zámkovým systémem pero-drážka, který umožňuje jejich vzájemné spojení bez dalších pomocných nosných prvků. Odolnost proti škodlivým účinkům UV záření zajišťuje jednostranná koextrudovaná ochranná vrstva. Použití panelů RODECA je vhodné zejména tam, kde může dojít k poškození skleněných materiálů v důsledku otřesů a vibrací nebo pro prosvětlení konstrukcí, které nejsou schopny odolat vysoké zátěži skleněného materiálu.

VLASTNOSTI

- vynikající tepelně izolační vlastnosti
- velmi dobrá propustnost světla
- výborná rázová houževnatost
- snadná a rychlá montáž
- dobré chování v ohni (obtížně zápalné podle DIN 4102 -1)
- nerozbitné i při extrémních teplotách
- **10 let záruka**

POUŽITÍ

- stěny a pásová okna průmyslových, zemědělských a sportovních hal
- prosklení sedlových a shedových světlíků



10W



12W



TECHNICKÉ PARAMETRY

Struktura	10W (50 mm)	12W (60 mm)
Počet stěn	10	12
Hmotnost	5,0 kg / m ²	5,5 kg / m ²
Skladebná šířka	495 mm	500 mm
Délka	libovolné délky na objednávku	
Barvy	čirá, opál, HEATBLOC*	
Tepelná stabilita	od -40 °C do +135 °C	
UV ochrana	jednostranná, koextruzní	
Propustnost světla	čirá 48 %, opál 21 %	čirá 42 %, opál 18 %
Propustnost energie (g hodnota)	čirá 0,50; opál 0,41	čirá 0,43; opál 0,37
U-hodnota	0,9 W / m ² °C	0,5 W / m ² °C
Útlum hluku	24 dB	

* úprava redukuje IR záření

TITAN-MULTIPLAST s.r.o.

Jablonecká 1379, 468 51 Smržovka
Czech Republic

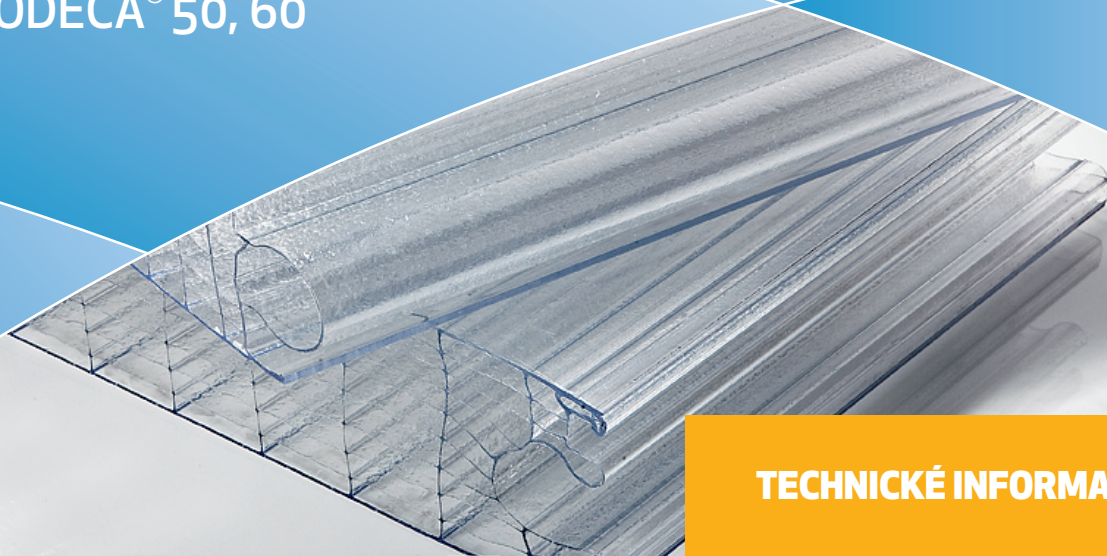
tel.: +420 483 360 060
fax: +420 483 360 063

email: info@titan-multiplast.cz
web: www.titan-multiplast.cz



Polykarbonátové prosvětlovací panely

Panely RODECA® 50, 60



TECHNICKÉ INFORMACE

POKYNY PRO MONTÁŽ

Montáž panelů RODECA® se provádí pomocí originálních hliníkových profilů, které jsou upevněny do stavebního otvoru. Použití kompletního doplňkového hliníkového systému profilů umožňuje velmi rychlou a jednoduchou montáž.

Pro utěsnění vnitřní a vnější strany přechodu mezi polykarbonátem a hliníkovým rámem se používá gumové těsnění.

Pokud výška panelu přesahuje na základě statického výpočtu doporučený rozměr (viz. Konstrukční kritéria), je nutné uchytit zasklenou plochu pomocí speciálních kotev k vodorovnému paždíku nebo svislému nosnému prvku. Tyto kotvy zapadají do drážky v panelu, kterážek tomu určena.

UZAVŘENÍ DUTINEK PANELU

PRŮMYSLOVÉ STAVBY, VÝROBNÍ HALY
(prašné provozy, prašnost okolí)

- hliníková páska PC 2000 z obou stran

SPORTOVNÍ A OBÝTNÉ STAVBY (běžné prostředí)

- paropropustná páska PC 5000 nebo hliníkové PC 2000 na obou stranách nebo jejich kombinace

PLAVECKÉ BAZÉNY, SAUNY (vysoká vlhkost vzduchu)

- bez uzavření dutinek

Vzniku kondenzátu v dutinkách panelů RODECA není možné zcela zabránit. Je způsobený difúzí vodních par stěnami desek a nemá vliv na funkci a vlastnosti materiálu.

KONSTRUKČNÍ KRITÉRIA PRO UZAVŘENÉ STAVBY

Výška nad zemí	Tlak větru	Počet polí	Plocha střechy nebo stěny	Kraj střechy (stěny) do 2 m
Od 0 do 8 m	500 N/m ²	Jedno / více	2500 mm / 2450 mm	1800 mm / 1150mm
Od 8 do 20 m	800 N/m ²	Jedno / více	2100 mm / 1840 mm	1400 mm / 700 mm
Od 20	1500 N/m ²	Jedno / více	1800 mm / na vyžádání	1200 mm / na vyžádání

POSTUP PŘI MONTÁŽI SYSTÉMU

- 1 Připevněte spodní hliníkový profil bez okapnice popř. s okapnicí do dolní části stavebního otvoru. Nezapomeňte navrtat otvory pro odtok kondenzátu
- 2 Připevněte vrchní a boční hliníkový profil do horní a bočních částí stavebního otvoru a slícněte ho se spodním profilem. Před montáží profilů nasuňte vnitřní gumové těsnění.
- 3 Naformátujte panely RODECA na požadovanou délku a uzavřete dutinky páskou
- 4 Vsuňte panel do vrchního hliníkového profilu a nechte ho samovolně sjet do spodního profilu opatřeného zádržkami
- 5 Spojte každý poslední panel se zasklenou plochou zámkovým spojem perodrážka
- 6 Poslední panel v řadě naformátujte na správnou šířku, vložte ho v předposledním pořadí na konec hliníkového rámu a jako poslední vsuňte předposlední panel
- 7 Utěsněte zasklenou plochu panelu RODECA z vnější strany gumovým těsněním vsunutím mezi hliníkový rám a polykarbonátový panel

SPECIÁLNÍ ÚPRAVY

HEATBLOC

- úprava redukcující IR záření (odráží až 60% IR záření)

BICOLOR

- úprava vytvářející barevný 3D efekt měnící se podle úhlu pohledu a dopadu světla



TITAN-MULTIPLAST s.r.o.

Jablonecká 1379, 468 51 Smržovka
Czech Republic

tel.: +420 483 360 060
fax: +420 483 360 063

email: info@titan-multiplast.cz
web: www.titan-multiplast.cz